



Napelemes 4G kamera 5REPG 62\$

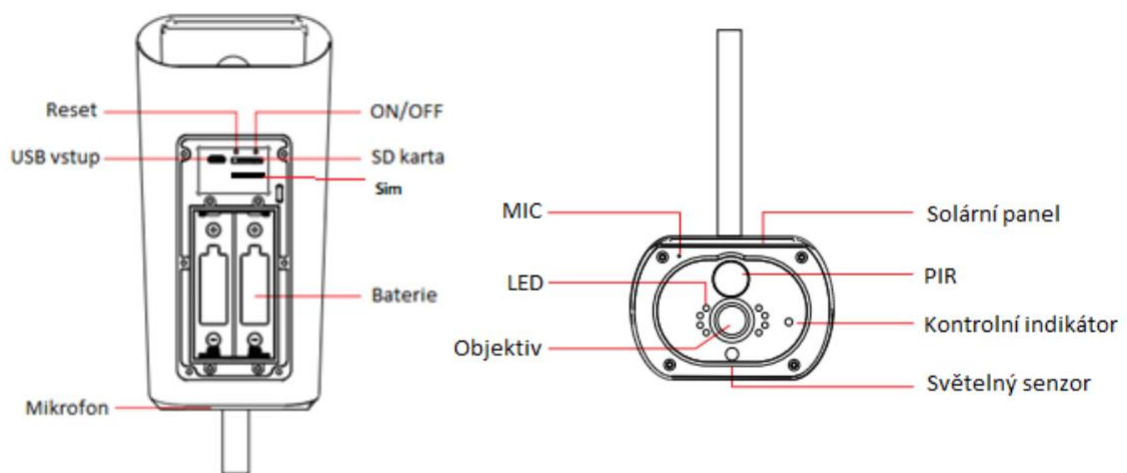
Használati útmutató

Részletes használati útmutató

1. A csomag tartalma

- Használati útmutató
- Kamera
- USB kábel
- Kameratartó
- Szerelési csavarok és csavarhúzó
- Elemek

2. Termékleírás



3. Az eszköz telepítése

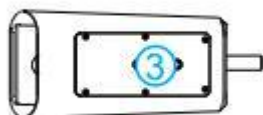
a) A mellékelt csavarokkal rögzítse a tartót a falhoz,



b) Helyezze be a mellékelt elemet / SIM-kártyát / SD-kártyát



c) Helyezze vissza az elemtartó fedelét, nyomja le és rögzítse a csavarokat,



d) Rögzítse a kamerát a tartó segítségével



4. Csatlakozás az alkalmazáshoz

a) Töltse le az „UBell“ alkalmazást a mellékelt QR kód használatával,



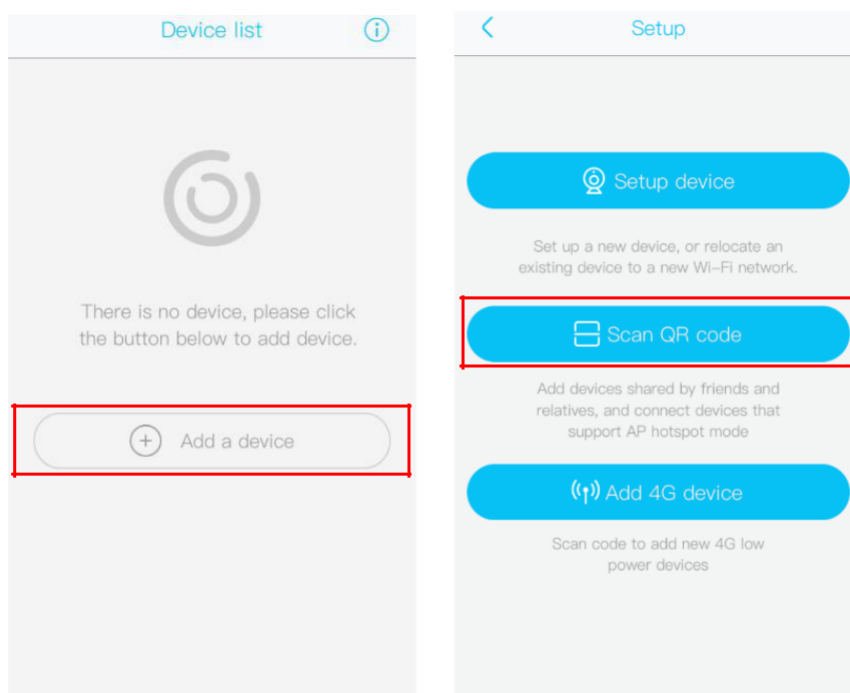
iOS APP



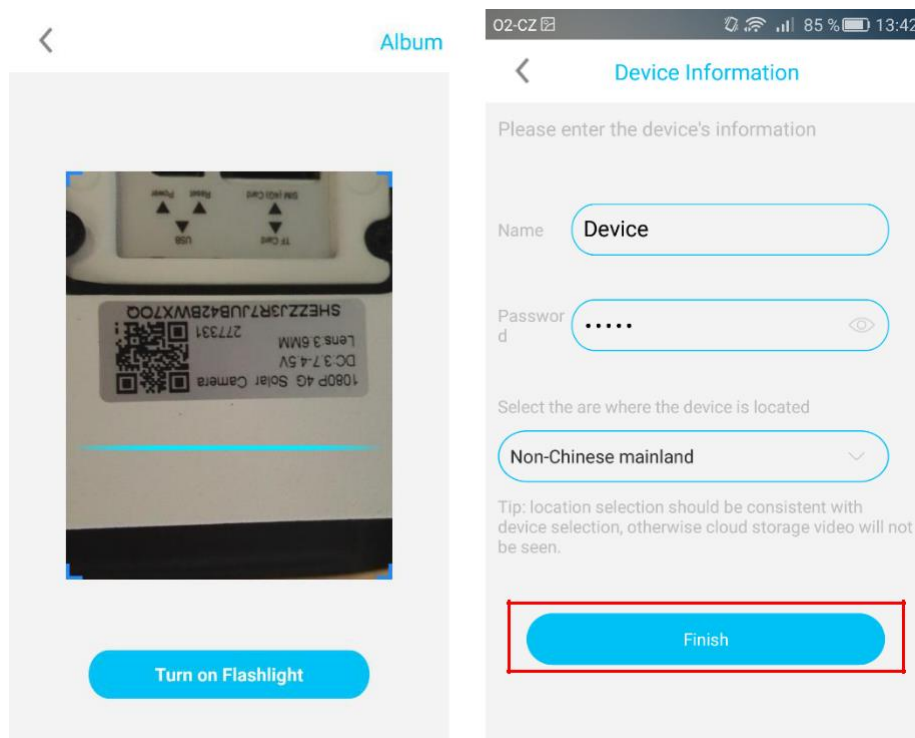
Android APP

b) Kapcsolja be a készüléket és várjon, amíg a kamera készen áll. A kék dióda kezd világítani. (Ha nem ebben az állapotban van, akkor nyomja meg és tartsa lenyomva 5 másodpercig a Reset gombot, majd engedje el amint a LED dióda kialszik. A rendszer automatikusan újraindul.) Miután az eszköz konfigurációs állapotba került, ellenőrizze, hogy a mobiltelefon csatlakoztatva e van elérhető Wi-Fi hálózathoz. Ezután nyissa meg a „UBell“ alkalmazást a készülék telepítéséhez,

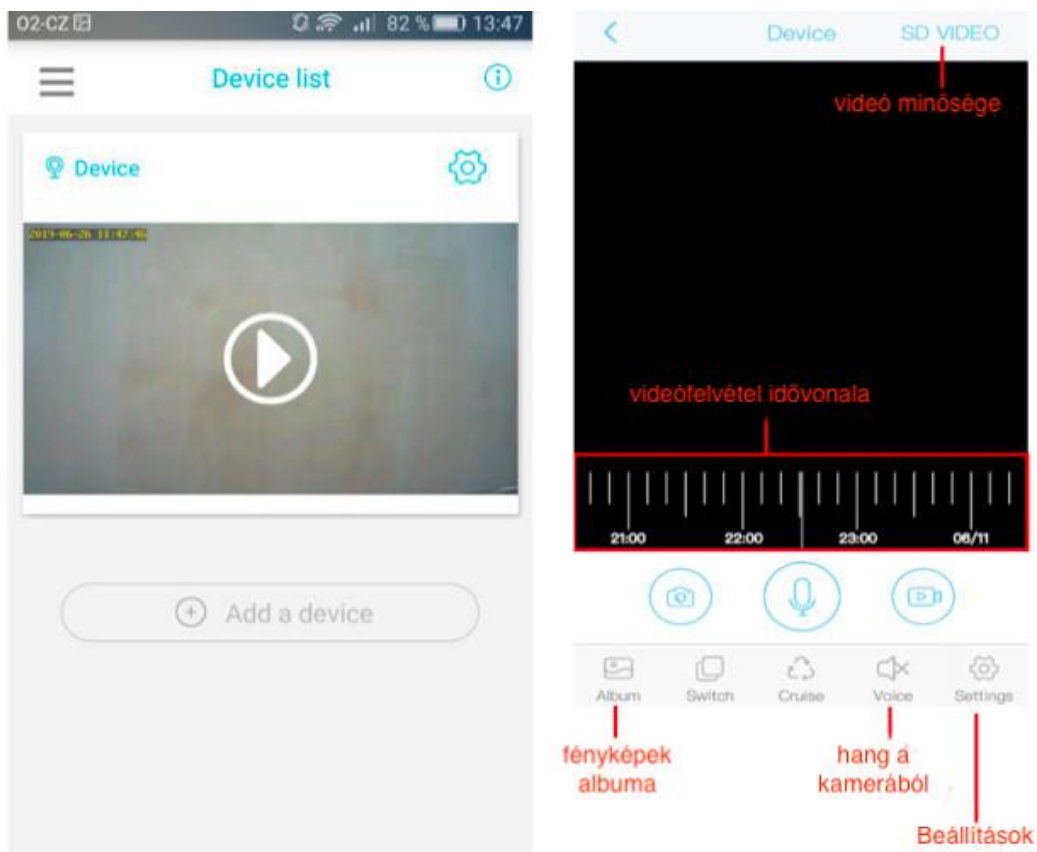
c) Válassza ki az új eszköz hozzáadásának lehetőségét, majd válassza a „QR kód beolvasása“ lehetőséget,



d) Szkenelje be a készülék alján lévő QR kódot és adja hozzá a készüléket,



e) A sikeres telepítés után élő adást nézhet, fényképeket vagy videókat készíthet. Ezután a féléveleteket közvetlenül az alkalmazásban visszajátszhatja. Ezenkívül a módosíthatja a készülék beállításait is (dátum és idő, mozgásérzékelő beállítása, videó minősége, stb.)



5. Beállítások

Device Settings		
SD card	0,00 GB >	—SD/Cloud tárolás beállítsa
Orientation	Normal >	—Kép elforgatása
Environment	Normal >	—Megvilágítási beállítás
PIR detection	Medium >	—Mozgásérzékelési érzékenység
Dormancy time	15s >	—Tétlen idő
Power frequency	50Hz >	—Frissítési gyakoriság
LED lamp	Enabled >	— A kamera diódájának engedélyezése / letiltása
Basic settings		
Device name and password	>	—Kamera név és jelszó beállításai
Share QR code	>	—Kamera QR kódjának megosztása
Basic info		
Name	Device	— Kamera neve
ID	SHEZZJ3R7JUB42BWX70Q	— Kamera ID azonosítója
Model	DC03-4G	— Kamera modell
Firmware version	130.0.4.80	—Kamera firmware verziója
4G Version	30.10.2.9	— 4G verzió
Vendor	UBell	
Check for update	>	— Elérhető frissítések keresése

6.



6. Záró rendelkezések

Örülni fogunk ha kínálatunk más termékei is felkeltik érdeklődésüket.

A készülék működése a sorozatszám függvényében kissé változhat.

A készüléket a megfelelő törvényekre való tekintettel használja. A szállító nem vállal semmilyen felelősséget a készülék használatáért, a jelen rendelkezések megsértésével.

A kézikönyv az SHX Trading s.r.o tulajdonát képezi. Minden másoláshoz vagy más terjesztéshez a vállalat hozzájárulása szükséges